



AGORA.
Centro de Medicina y Psicoterapia Humanistas

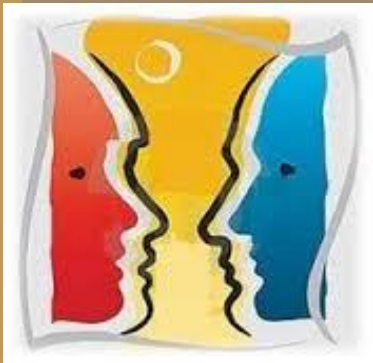
Maluquer, 5 – 3º F. 10001-Cáceres
927 23 94 29 – 635 402 403
E-correo: andrescorrea@gestaltcaceres.es
www.gestaltcaceres.es/
www.gestaltextremadura.es/



CLAVES.
Centro de Desarrollo Personal

Sinforiano Madroñero, 5. Locales. 06011-Badajoz
924 220 721- 646 537 009
E-correo: alfando@clavesbadajoz.es
www.clavesbadajoz.es

CURSO DE FORMACIÓN EN PSICOTERAPIA GESTALT



La Terapia Gestalt está encuadrada dentro de las Psicoterapias de orientación humanista.

Es una poderosa herramienta que nos permite acercarnos a las personas, **poniendo un énfasis especial en los procesos emocionales que motivan nuestros actos, en las conclusiones cognitivas así como en las actitudes** con que afrontan las situaciones conflictivas de la vida.

Es importante también **conocer las circunstancias emocionales y de relación en las que aprendimos** a responder a nuestras necesidades de manera no siempre apropiada, desarrollando estrategias existenciales que condicionan la vida adulta. Necesitamos entrar en **un proceso de toma de conciencia en el presente** para desarrollar las actitudes más adecuadas a nuestra vida actual.

El objetivo de la Terapia Gestalt es, por tanto, que las personas **aprendamos a reconocer las necesidades y sentimientos que tenemos en las relaciones**, dando legitimidad para vivirlas y expresarlas con conciencia y responsabilidad.

También **que las personas logren lo que en realidad son**; es decir, ir aceptando y "haciendo espacio" a todas sus inclinaciones, contradicciones y voces interiores, y logrando integrarlas en una vida bien orientada y valiosa, tanto para sí como en las relaciones en que vive.

Existe un fondo teórico específico (enfocado principalmente en la toma de conciencia, el contacto-frontera, el darse cuenta en el presente, la fenomenología, el diálogo, el proceso y la teoría de campo) que fundamenta las competencias descritas desde la perspectiva de la teoría de la Terapia Gestalt.

Centrarse en un particular tipo de contacto relacional y apoyarlo es la esencia del enfoque de la Terapia Gestalt y una de las habilidades más importantes a procesar.



La Formación

La presente formación ofrece una oportunidad para hacer un proceso de aprendizaje en grupo y proporcionar, a través de la experiencia y la reflexión sobre ella, el conocimiento y **dominio de las teorías y técnicas** propias de las Terapias Gestalt.

El aprendizaje es fundamentalmente vivencial, a través del conocimiento de las propias capacidades y dificultades en las relaciones con los demás en nuestra vida y en grupo, lo que nos permite **aprender a través de la experiencia directa** los aspectos importantes de la terapia: escucha, toma de conciencia, identificación de mecanismos de afrontamiento y evitación, elaboración de una hipótesis diagnóstica y propuesta terapéutica. Tanto en los demás como en el trabajo personal con los propios asuntos, y que sirve de base para el aprendizaje del acompañamiento terapéutico y profesional.

El curso se plantea desde un **triple objetivo**:

► **Una formación teórica y de las diferentes técnicas gestálticas.** Con especial énfasis en la transmisión de la **"actitud gestáltica"**, que se traduce en la toma de conciencia de la experiencia en curso en el presente, más la toma de conciencia de las motivaciones, actitudes y eventuales evitaciones de tal experiencia. Así como la transparencia como herramienta terapéutica puesta al servicio del cliente. Incluirá la lectura y comentarios de textos de autores gestálticos y otros.



► **La dinámica del grupo.** Especial atención a las relaciones que se establecen entre los participantes en la medida que ejemplifican las diferentes formas de relación de cada alumno y ponen de manifiesto las capacidades y problemáticas de cada cual. Además de **aprender vivencialmente el desarrollo del proceso grupal** y de las dinámicas relacionales que se establecen en

todos los grupos.

► **La supervisión de la práctica.** Se lleva a cabo mediante **sesiones de rol playing** en el grupo, en las que cada alumno realiza sesiones de trabajo, tanto a nivel individual como en la conducción del grupo, supervisadas "in situ". Estas sesiones estarán orientadas a la práctica profesional particular de cada participante.



La Estructura

El proceso formativo se estructura en **tres bloques de un año de duración cada uno** (37 seminarios en total), en los que de manera progresiva se abordan los temas gestálticos, avanzando y profundizando tanto en los aspectos teóricos como en las técnicas y modos de hacer de la T. Gestalt, así como en el conocimiento y experiencia de la relación terapéutica.

- **Ciclo Básico:** Introducción a la Gestalt y sus temas importantes: escucha, darse cuenta, polaridades, mecanismos...
- **Ciclo Superior:** Profundización en los temas, técnicas y actitud gestálticas, junto con la aplicación a aspectos concretos de las relaciones: Pareja, sexualidad, enfermedad somática...
- **Ciclo de Supervisión:** Curso de entrenamiento supervisado, en el que se incluyen temas relacionados con el trabajo profesional: la relación terapéutica, los temores del terapeuta, transferencia, contratransferencia y transparencia...

Cada bloque se lleva a cabo mediante seminarios de fin de semana, a razón de uno mensual, en horario de viernes (tarde) y sábado (mañana y tarde).

La Formación está dirigida a personas que trabajan en profesiones de ayuda, educativas, de intervención grupal y social... como psicología, medicina, enfermería, docentes y profesorado de los diferentes ciclos educativos, terapia ocupacional, trabajo social, educación social...

El importe es de 450€ de matrícula por ciclo y 110 por seminario.

Se realizará una entrevista previa.

Comienzo: Enero de 2018. En horario de viernes de 17 h a 21 h y sábado de 10 h a 14 h de 16 h a 20 h. el primer ciclo. Viernes de 17 a 21 y sábados de 9.30 a 14 y de 16 a 20.30 los sábados el segundo y tercer ciclo.

Para completar la formación es necesario realizar al menos 80 horas de terapia personal y al menos 10 horas de supervisión de un proceso de intervención.

Formación reconocida por:

▶ Asociación Española de Terapia Gestalt (A.E.T.G.) (<http://www.aetg.es/>)

▶ F.E.A.P. (Federación Española de Asociaciones de Psicoterapeutas:
<http://www.feap.es/>)

▶ **LOS TALLERES SE LLEVARAN A CABO EN CACERES Y EN BADAJOZ** ◀

Las Fechas y el Lugar

FECHAS CICLO BASICO 7ª PROMOCIÓN DE FORMACIÓN GESTALT CACERES Y BADAJOZ

ENERO 18	FEBRERO 18	MARZO 18	ABRIL 18	MAYO 18	JUNIO 18	JULIO 18	SEPT 18	OCT 18	NOV 18	DIC 18
19-20	23-24	23-24	13-14	11-12	8-9	6-7	21-22	26-27	23-24	21-22
CACERES	CACERES	CACERES	BADAJOZ	BADAJOZ	CACERES	BADAJOZ	BADAJOZ	CACERES	CACERES	BADAJOZ



El programa

PRIMER CURSO. Básico.

- 1.- **Presentación del curso y dinámica grupal de inicio.** Presentación de la T. Gestalt: historia, constituyentes filosóficos, actitud, objetivos. Presentación de los miembros, normas y objetivos grupales, constitución y cohesión grupales.
- 2.- **Darse cuenta aquí y ahora; continuo atencional.** El darse cuenta como base de la conciencia. Zona interna, externa e intermedia o de fantasías. El darse cuenta sensorial, emocional, cognitivo.
- 3.- **Actitud y escucha gestálticas.** Escucha fenomenológica, emocional, actitudinal. La transparencia como herramienta. Asimilación y devolución de la escucha.
- 4.- **Polaridades I: trabajo con "la sombra".** Continuidad vs. dualidad. Identidad e identificación. El descubrimiento de lo negado, rechazado, omitido, y la integración de las polaridades. En el cuerpo, en la conciencia, en la relación.
5. **Ciclo de satisfacción de las necesidades y Mecanismos neuróticos I: introyección.** Teoría del Self. Introducción a la teoría del ciclo y sus interrupciones (mecanismos neuróticos). Exploración de los introyectos y consecuencias en la toma de conciencia y en la vida. Aspectos adaptativos del mecanismo.

6.- **Dinámica grupal.** Taller de elaboración de los asuntos grupales e interindividuales que se han ido produciendo a lo largo de los encuentros anteriores.

7.- **Mecanismos II: Proyección.** Psicología evolutiva y fases del desarrollo moral. La proyección como mecanismo de alienación de cualidades personales rechazadas. Consecuencias en la toma de conciencia y en la vida. Aspectos adaptativos del mecanismo.

8.- **Sueños y psicofantasías.** Trabajo con los sueños y con los componentes de la fantasía. Exploración de sueños y fantasías dirigidas y propiación emocional y existencial del contenido de los elementos representados.

9.- **Trabajo corporal bioenergético.** Trabajo introductorio a la bioenergética, con ejercicios de conciencia corporal, exploración de los planos musculares, trabajo con las emociones básicas.

10.- **Técnicas gestálticas: "aquí y ahora" y "silla vacía".** Exposición y práctica de diferentes técnicas gestálticas.

11.- **Dinámica de cierre.** Taller de elaboración de los asuntos grupales e interindividuales que se han ido produciendo a lo largo de los encuentros anteriores. Cierre del primer ciclo: recogida de lo aprendido.

SEGUNDO CURSO. Superior.

1.- **La escucha II.** Profundización en el darse cuenta y en la escucha como medios de comunicación en la relación.

2.- **Polaridades II: El conflicto psíquico.** Profundización en el trabajo con las polaridades. Las diferentes voces interiores en conflicto. Contacto – retirada. "Perro de arriba - perro de abajo".

3.- **Mecanismos III: Retroflexión.** Mecanismo de evitación que se manifiestan en actitudes en contra de uno mismo. Exploración y consecuencias en la vida. Aspectos adaptativos del mecanismo.

4.- **Mecanismos IV: Confluencia.** Exploración del mecanismo, relaciones con los demás mecanismos y consecuencias en la vida. Aspectos adaptativos del mecanismo.

5.- **Patrones de relación.** Taller en el que se aborda el aprendizaje de los modos de relación a partir de los modelos parentales, y de las

situaciones emocionales que las acompañaron. Taller residencial de tres días.

6.- **Técnicas gestálticas II: supresivas y creativas.** Taller de explicación y práctica de técnicas gestálticas en sesiones guiadas y supervisadas.

7.- **Dinámica grupal.** Taller de elaboración de los asuntos grupales e interindividuales que se han ido produciendo a lo largo de los encuentros anteriores.

8.- **Abordaje gestáltico de la enfermedad somática.** Estudio de las patologías somáticas desde una visión integradora y unificada en el individuo, y su vinculación a situaciones vitales. La responsabilidad en los procesos somáticos desde la salud y la "enfermedad".

9.- **Gestalt grupal – Gestalt individual.** Teoría de campo. Teorías del funcionamiento grupal. El grupo para el individuo, el individuo en el grupo. Dinámicas grupales y dinámicas individuales en interacción. Lectura de dinámicas y propuestas de intervención.

10.- **La relación de pareja: un abordaje gestáltico – sistémico.** Teoría del vínculo, consecuencias en las relaciones de pareja. Dinámicas relacionales en las parejas.

11.- **La sexualidad: más allá del tabú. Expresión de necesidades y límites.** Taller de profundización en la vivencia de la sexualidad. El desarrollo de la sexualidad en las relaciones de intimidad, contacto con los miedos, deseos, límites y espontaneidad.

12.- **Gestalt transpersonal: respiración holotrópica.** A través de esta técnica podemos reconectar con experiencias emocionales que nos abren el corazón tanto a la propia biografía como a los demás.

13.- **Dinámica de cierre.** Taller de elaboración de los asuntos grupales e interindividuales que se han ido produciendo a lo largo de los encuentros anteriores. Cierre del primer ciclo: recogida de lo aprendido.

TERCER CURSO. Supervisión.

1.- **El proceso terapéutico:** primera entrevista, diagnóstico, propuestas de intervención, seguimiento del proceso, fin de la relación. Antropología de la visión personal de "lo terapéutico".

2.- **Supervisión guiada en grupo.** Prácticas de intervenciones individuales y grupales entre los participantes supervisadas por el docente.

3.- **La relación transferencial: en la vida, en el grupo, en la terapia.** Toma de conciencia de cómo los vínculos y modos de relación de la familia nuclear son llevados a otras relaciones como actitudes repetitivas.

4.- **Bionérgica:** Psicopatología y trabajo sobre escenas biográficas de los caracteres Bioenergéticos de Lowen. Taller residencial de tres días.

5.- **Escenas temidas del terapeuta:** Reconocimiento y afrontamiento de los temores y fantasías que dificultan la relación: sexualidad, abandono, agresividad... asociados a vivencias del terapeuta.

6.- **Supervisión.** Prácticas de intervenciones individuales y grupales entre los participantes supervisadas por el docente

7.- **Dinámica grupal.** Taller de elaboración de los asuntos grupales e interindividuales que se han ido produciendo a lo largo de los encuentros anteriores.

8.- **Supervisión.** Prácticas de intervenciones individuales y grupales entre los participantes supervisadas por el docente

9.-**Contratransferencia y transparencia.** Reconocimiento de las necesidades del terapeuta en la relación terapéutica. La transparencia como elemento dinamizador y reparador.

10.- **Supervisión.** Prácticas de intervenciones individuales y grupales entre los participantes supervisadas por el docente

11.- **Pérdidas y muerte.** Abordaje del duelo y de las pérdidas, y la muerte como perspectiva vital. Verdades existenciales: afrontamiento.

12.- **Supervisión.** Prácticas de intervenciones individuales y grupales entre los participantes supervisadas por el docente

13.- **Dinámica de cierre.** Fin del grupo. Recogida de lo aprendido y cierre.



El Profesorado

Andrés M. Correa Pérez.

Director de la formación. Psicólogo (EX0583). Médico. Director de ÁGORA. Centro de Medicina y Psicoterapia Humanista. Formado en Gestalt y Bioenergética. Eneagrama con Claudio Naranjo. Miembro Docente y Supervisor de la A.E.T.G. (Asociación Española de Terapia Gestalt). Profesor colaborador habitual en diferentes escuelas de Gestalt. Psicoterapeuta acreditado por la F.E.A.P.

Alfonso López Fando Lavalle.

Gestalt Coach. Psicólogo (EX0789) y Psicoterapeuta de Orientación Gestáltica por la FEAP/EFPA. (Federación Española y Europea de Asociaciones de Psicoterapia). Miembro Docente y Supervisor de la AETG y del equipo CLAVES – Centro de Desarrollo Personal. Ejercicio profesional desde hace 20 años en España y Perú, recibiendo el Primer Premio Nacional de Innovación Educativa en 2001 aplicando la Gestalt al desarrollo comunitario en la provincia de Canchis en el Sur Andino.

Alfonso González García.

Psicólogo Clínico. Psicólogo CAD del Ayuntamiento de Madrid. Formado en: Terapia Gestalt (A.E.T.G.). Terapia Sistémica en el CEFA y en AESFASHU de Madrid y en el Centre d'Etude de la Famille - Association. C.E.F.A. de Paris. Profesor del Master en Drogodependencias del I.C.D. Profesor del Centro de Estudios Penitenciarios de la DGIP del Ministerio de Interior. Profesor del Master de Psicoterapia COP de Andalucía. Formador de diferentes escuelas de Gestalt. Miembro Titular de la A.E.T.G. Psicoterapeuta acreditado FEAP.

Carmen Gago Freitas. Psicóloga colegiada AN 05602. Psicoterapeuta Gestalt. Miembro titular de la A.E.T.G.. Formada en Intervención Terapéutica en Procesos de Duelo por el C.E.A.P.P. de Gerona. Psicoterapeuta de la F.E.A.P. Codirectora de Kayrós, Escuela de Terapia Gestalt de Sevilla.

Irina Trinchat.

Licenciada en Psicología col. M 17405. Miembro titular de la A.E.T.G. Psicoterapeuta de F.E.A.P. Formada en Análisis y conducción de grupos con P. Peñarrubia. Postgrado en La Relación Terapéutica vista desde el Eneagrama,

con Águeda Segado. Post grado en Psicoterapia Psicoanalítica. Experiencia en psicoterapia individual, de pareja, familias y grupos.

Rafael Nava Cuervo.

Licenciado en Filosofía Pura por la U.A.M. Máster en clínica Psicoanalítica. Formación en Constelaciones Familiares. Profesor de Expresión Corporal. Miembro Titular de la A.E.T.G. Psicoterapeuta acreditado FEAP. Miembro Docente de la A.E.T.G.

Susana Ramos.

Licenciada en Filosofía y C.C. de la Educación, Universidad Complutense de Madrid. Formación en Terapia Gestalt. Protoanálisis/Programa SAT, con el Dr. Claudio Naranjo. Análisis y Conducción de Grupos/Grupo de Creatividad, con Paco Peñarrubia. La Relación Terapéutica vista desde el Eneagrama, con Águeda Segado.

Miembro Didacta y Supervisor de la AETG. Psicoterapeuta acreditada por la FEAP.

Especialista universitaria en Psicodiagnóstico y Tratamiento. Psicoterapia Psicoanalítica. Universidad de Comillas. Postgrado en Psicodrama Psicoanalítico IEPP.

Postgrado en Psicoterapia Clínica Integrativa ,IPETG.

Victoria Sanjurjo.

Licenciada en Psicología. Licenciada en Filosofía y Letras. Terapeuta Gestáltica. Formación en Psicoanálisis. Miembro Titular de la Asociación Española de Terapia Gestalt y Psicoterapeuta acreditado por la FEAP.

Virginia Foronda Robles.

Psicóloga Clínica, colegiada nº AN03463. Especialista en Terapia Gestalt y Terapia Integrativa. Experta en el Tratamiento de las Adicciones y en Psicoterapia Psicodinámica. Máster en Intervención y Mediación Familiar. Especialista en Terapia Infantil Gestáltica. Miembro Titular de la AETG y Miembro de la Sociedad Internacional de Análisis Bioenergético. Codirectora de Kayrós, Escuela de Terapia Gestalt de Sevilla

Eventualmente podremos contar con otros docentes no programados en el momento actual y que cumplan con unos criterios de calidad adecuados en cuanto experiencia profesional y docente.

